



PIANO STRUTTURALE

LR 65/2014 Norme per il governo del territorio
Articolo 20

Comune di Orbetello:
Sindaco: Andrea Ciaramenti
Assessore urbanistica: Lisa Taglia
Responsabile del procedimento: Arch. Francesca Diari
Genere della comunicazione e ufficio urbanistica: segretario generale Giovanni La Porta

Raggruppamento temporaneo:
Episus - Musa srl
Creme Ricerche spa

Arch. Silvia Viviani
progettista e coordinatore

Gruppo di lavoro:
Arch. Francesca Masi
Arch. Lucia Nino
Ingegnere grafica e dis. Barbara Croci, Lorenzo Zoppi

Gruppo di lavoro:
Arch. Luigi Pellegrini
Arch. Eleonora Gianviti
Dott. Francesco Tosi

Gruppo di lavoro:
Dott. Enrico Campanelli
Dott. Francesco Tosi

Aspetti specialistici:
Pianificazione dello spazio marittimo e di adattamento climatico:
Prof. Arch. Francesco Musco
Aspetti economici, ambientali e naturalistici, flora e fauna marina:
Dott. Maurizio De Fina
Aspetti geologici, geomorfologici e idrologici idraulici:
Studi Ingegneria Service srl e Ingegneria Ingegneria srl

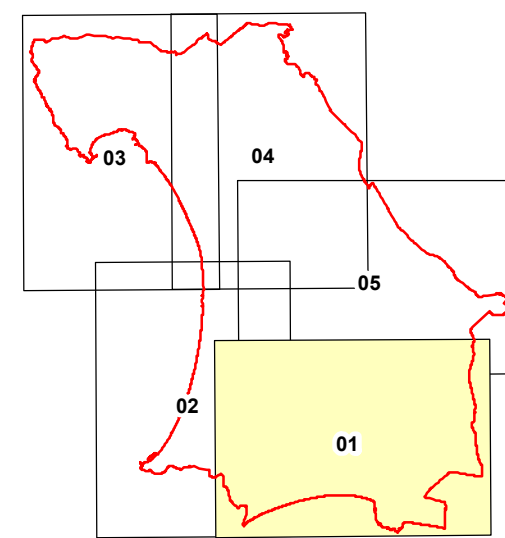


TAVOLA G.02 - Carta delle Pendenze

QUADRO 01

Scala 1:10.000

FASE DI APPROVAZIONE

2020

Legenda

- < 5%
- 5% - 10%
- 10% - 15%
- 15% - 25%
- 25% - 35%
- > 35%

